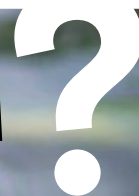




QUE FAIT LE SIBA

CONTRE LES MOUSTIQUES TIGRES



Le SIBA ne peut pas engager des campagnes de traitement anti-larvaire, comme il le fait contre le moustique commun, car les gîtes sont constitués de petites quantités d'eau diverses et urbaines, dont une majeure partie se trouve dans les jardins privés (rappelant que les traitements anti-adultes sont interdits en dehors de la lutte sanitaire pilotée par l'Agence Régionale de Santé).

Le SIBA accompagne les services communaux afin qu'ils coupent l'eau des gîtes adaptés aux moustiques tigres (certains bâtiments communaux, espaces verts, cimetières, etc.).

Le SIBA a engagé une campagne de sensibilisation afin d'informer la population que la lutte contre le moustique tigre est l'affaire de tous ! Le SIBA, seul, n'est pas en mesure d'apporter une réponse efficace aux nuisances provoquées par ce moustique. Il a besoin de chacun de vous ! Vous trouverez, ci-dessous, les « bons gestes » pour lutter contre cette nuisance.

DE VOTRE CÔTÉ, QUE POUVEZ-VOUS FAIRE ?

PRIVONS-LE D'EAU !



VIDEZ

2 FOIS PAR SEMAINE TOUTS LES RÉCEPTACLES POUR ÉVITER LES EAUX STAGNANTES

Couppelles sous les pots de fleurs / Pots avec réserve d'eau et trappe sans lit de gravier au fond / Gamelles pour animaux domestiques / Pieds de parasols / Bâches de mobiliers de jardin / Bouturages / Eléments de décoration pouvant retenir l'eau / Pluviomètre plastiques...



RANGEZ

À L'ABRI DE LA PLUIE ET/OU DES IRRIGATIONS

Outils de jardinage, brouettes / Seaux et arrosoirs / Poubelles / Pneumatiques / Jouets...



JETEZ

Boîtes de conserve / Déchets de chantier...



COUVREZ

DE FAÇON COMPLÈTEMENT HERMÉTIQUE OU À L'AIDE D'UN VOILAGE MOUSTIQUAIRE FIN

Récupérateurs d'eau de pluie ou cuves / Fûts divers / Tous réceptacles pluviaux via les chéneaux de la maison



CUREZ

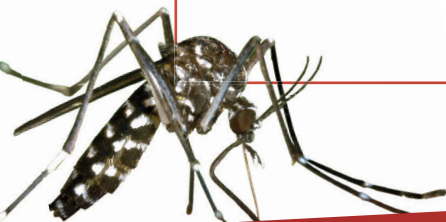
POUR FACILITER LES ÉCOULEMENTS DES EAUX

Siphons d'éviers, de lave-mains extérieurs, de fontaines / Bondes d'évacuation extérieures / Rigoles couvertes avec grilles / Gouttières, chéneaux...



ENTRETIENEZ

Piscines (veiller au bon dosage de chlore car une piscine peu chlorée est un nid à moustiques) / Pièges à sable / Bassins d'agrément (y mettre des poissons rouges) / Pompes de relevage / Regards et bornes d'arrosage...



En cas de besoin d'informations complémentaires,
vous pouvez contacter le numéro spécifique du SIBA
dédié à cette problématique :
05 57 76 08 77



BASSIN
D'ARCACHON

SIBA

Partenaire :

ars
Agence Régionale de Santé
Nouvelle-Aquitaine